

УМС®-1ТК

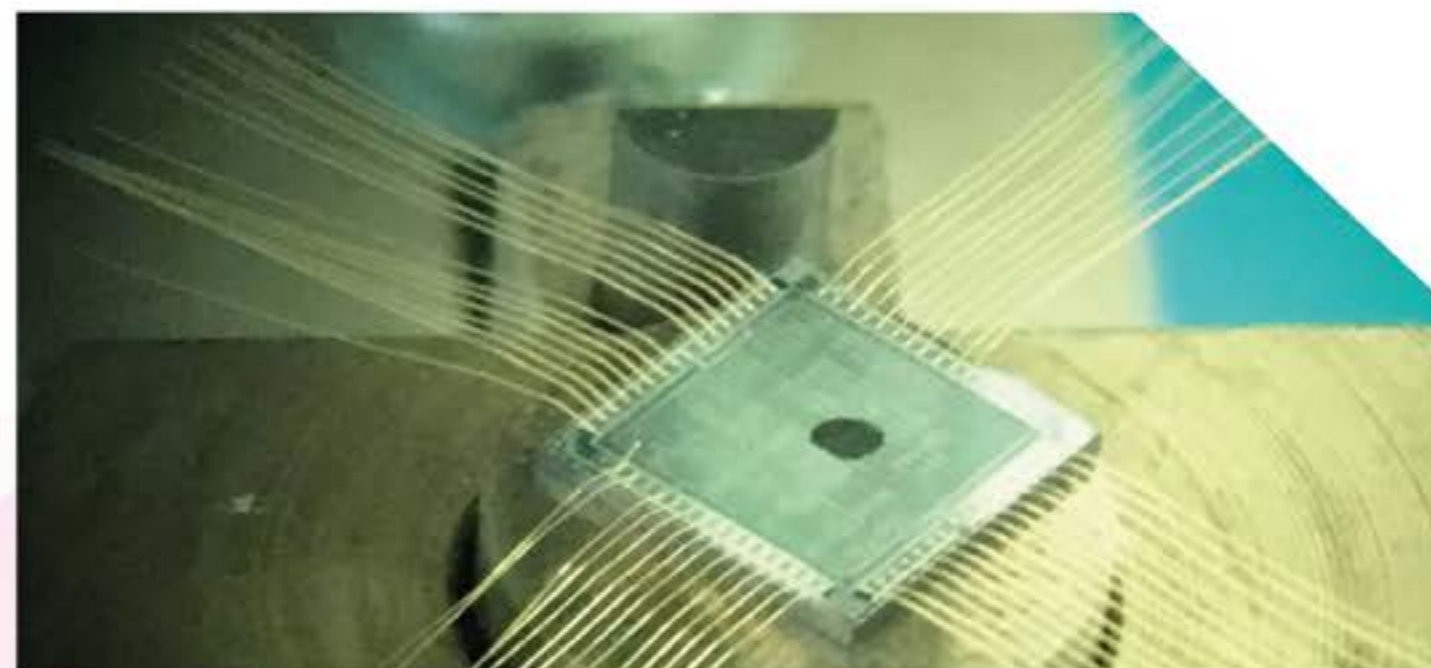
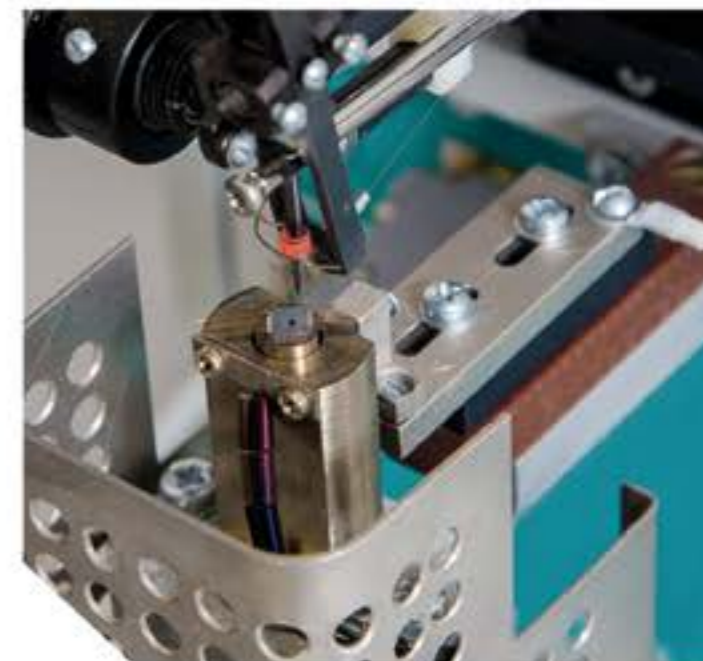
Автоматизированная установка для термокомпрессионной микросварки

Автоматизированная установка УМС-1ТК предназначена для присоединения золотых проволочных выводов диаметром от 20 до 50 мкм к контактным площадкам полупроводникового кристалла методом термокомпрессии (для изготовления интегральных микросхем «исполнения 1», т.е. изделия типа «волосатик», пин-диодов и чип-конденсаторов).



Технологические возможности:

- Управление установкой происходит с помощью пульта с выводом информации на жидкокристаллический дисплей
- Программирование длины выводов от 6 до 16 мм.
- Автоматическая обрезка выводов на необходимой длине от кристалла.
- Возможность образования сварных соединений на контактных площадках кристалла с минимальным размером 30x30 мкм.
- Автоматическое определение уровня сварки, что уменьшает механическое ударное воздействие на кристалл.
- На установке может быть использован сварочный инструмент (капилляр) из твердого сплава ВК8 с боковой подачей проволоки.



Технические характеристики:

| | |
|---|--------------------|
| Проволока, Au, мкм | 20-50 |
| Усилие сжатия соединяемых элементов, Н | 0,3-1,5 |
| Время сварки, мс | 1-1000 |
| Температура рабочего стола (регулируемая), град.С | 350 |
| Разновысотность контактных площадок, мм | 3,0 |
| Ход манипулятора, мм | 15x15 |
| Габарит обрабатываемого кристалла, min, max, мм | (0,3x0,3); (10x10) |
| Ход сварочной головки по оси Z, мм | 15,0 |
| Ход сварочной головки по оси X, мм | 15,0 |
| Косвенный нагрев сварочного инструмента, град.С | 240 |
| Длина проволочного вывода на кристалле, max, мм | 16 |
| Ход пантографа по осям X, Y, мм | 15x15 |
| Угол поворота кристалла при монтаже, град. | 360 |
| Ход предметного столика по оси Z, мм | 5 |