

УМС®-4КП

Установка контактной микросварки (для монтажа крупногабаритных приборов с глубоким колодцем)

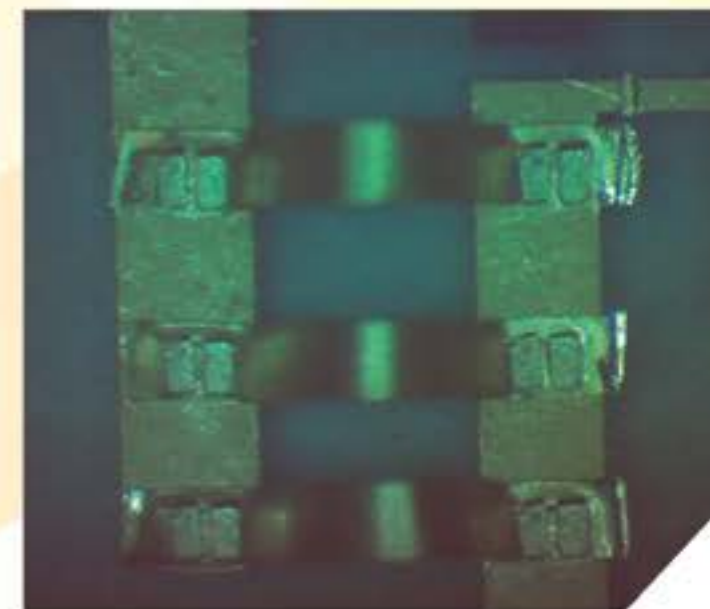
Установка УМС-4КП предназначена для контактной точечной микросварки золотой проволоки и фольги, монтажа крупногабаритных приборов размером 400x400 мм, с глубоким колодцем до 20 мм расщепленным электродом типа ЭК-1 на золоченую подложку или в припой.



Установка должна обеспечивать следующие технологические возможности:

- Перемещение сварочной головки по координате Z от ручки с механическим приводом, оснащенной кнопкой для запуска сварки.
- Встроенная измерительная система в блок ИТСП-2П обеспечивает измерение импеданса выходной цепи сварочного тракта и сварочного тока. На жидкокристаллическом экране прибора после прохождения сварочного импульса высвечивается импеданс выходного сварочного тракта в мОм или значение сварочного тока.
- Наличие звукового сигнала при нажатии на клавиатуру и звуковое сопровождение при выдаче импульса сварки.
- Возможность программирования и хранения в памяти до 40 различных сварочных режимов, включающих в себя: напряжение и время основного импульса, напряжение и время подогревающей ступени, время нарастания и время спада импульса.
- Наличие специального режима «сварки-пайки» при монтаже золотой проволоки в облуженную поверхность: при этом исключается «закипание» припоя (в том числе и легкоплавких припоев) и растворения проволоки в припое.
- При монтаже проволочной перемычки на различные покрытия контактных площадок прибора введен режим автоматического переключения «первой-второй» сварки до 10 комбинаций, при этом возможно программировать до шести комбинаций режимов сварки с автоматическим переключением.

Образцы собранных приборов



Технические характеристики:

Сварочный импульс	постоянного тока, модулированный по амплитуде
Проволока, Au, Cu, Pt мкм	20 – 50
Лента, отрезки Au, Ag, Cu мкм	10 – 40
Усилие сжатия соединяемых элементов, Н	0,5 – 7,0
Время сварки (два диапазона), мс	(0,08 – 2); (2 – 1000)
Выходной максимальный ток, А	400
Выходное максимальное напряжение, В	6
Глубина проникновения инструмента, мм	40
Расстояние до сварочного инструмента по оси Y до корпуса установки не менее, мм	220
Обрабатываемое поле прибора (при дополнительной оснастке), мм	400x400
Ход манипулятора (прецизионное перемещение) по осям X, Y, мм	15x15